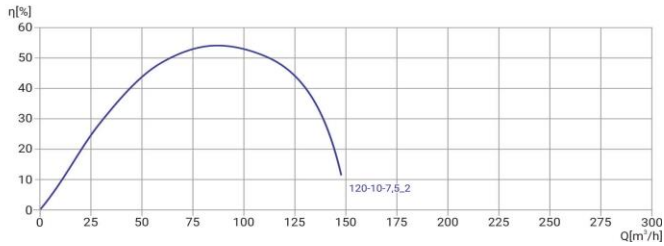
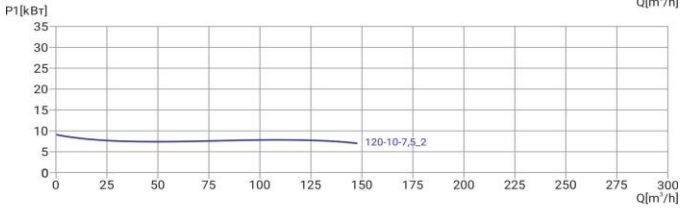
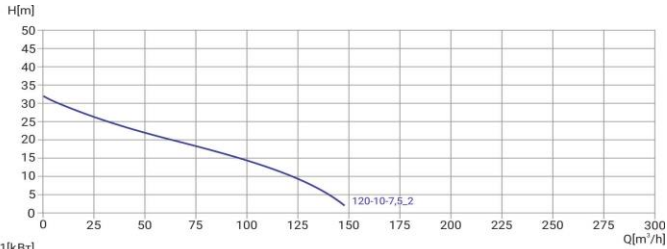


# # Wellmix 150GNWQ120-10-7,5/2\_380V

Погружной канализационный насос с режущим механизмом

23.06.2026



### Общие сведения

Наименование	150GNWQ120-10-7,5/2_380V
Артикул насоса	13029939
Артикул совместимой АТМ	19119808
Номинальный расход, м³/ч	120
Номинальный напор, м	10
Максимальный напор, м	32
Масса насоса, кг	72
Масса АТМ, кг	51,5

### Жидкость

Рабочая жидкость	Сточная жидкость
Диапазон температур	0...+40
Макс. плотность жидкости, кг/м³	1050

### Материалы

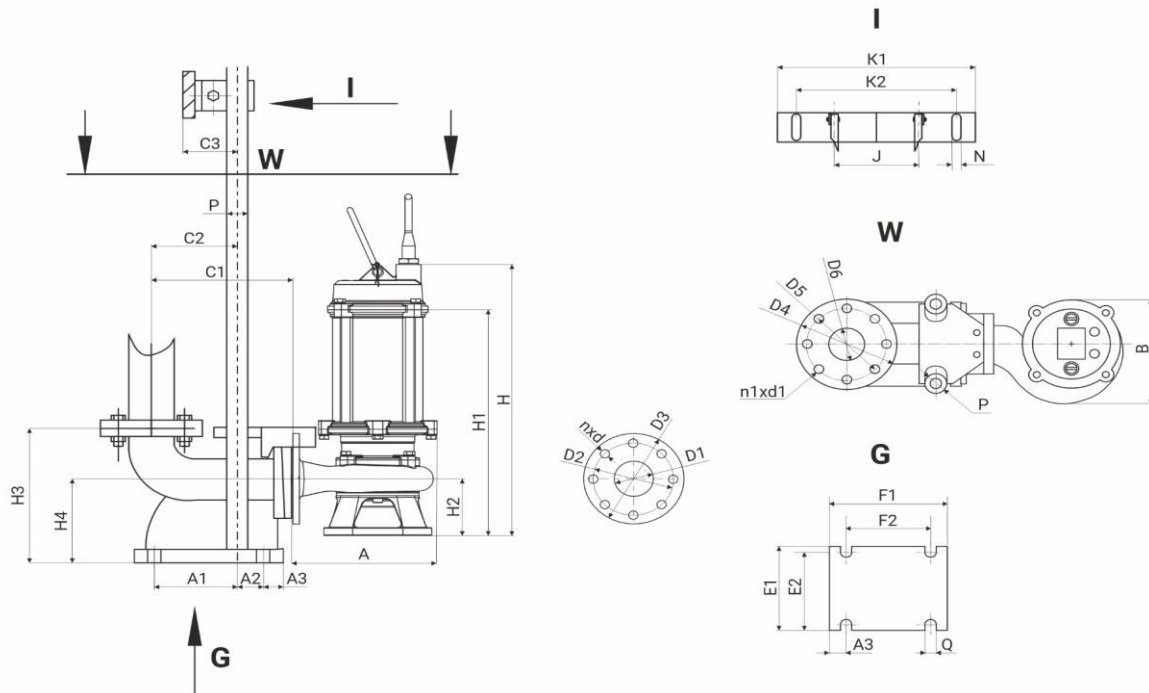
Корпус насоса	чугун
Рабочее колесо	чугун

### Монтаж

Тип присоединения	фланцевое
Размер трубного соединения, мм	150
Макс. рабочее давление, бар	6
Макс. глубина погружения, м	5
Длина кабеля, м	8

### Электродвигатель

Номинальная мощность, кВт	7,5
Частота питающей сети, Гц	50
Номинальное напряжение, В	Δ 380/У 660
Номинальный ток, А	Δ 15,41/ У 8,9
Номинальная скорость, об/мин	2860
Макс. пусков в час	4



H	H1	H2	A	B	D1	D2	D3	nxd													
660	-	147	335	285	150	225	-	8x18													
H3	H4	C1	C2	C3	A1	A2	A3	E1	E2	F1	F2	ØQ	J	ØP	ØD4	ØD5	ØD6	n1xØd1	K1	K2	ØN
482	298	480	291	82	210	90	51	360	285	408	300	20	280	46	282	225	150	8x18	388	250	2x14